

ESTAKADA USŁUGI INŻYNIERSKIE KRZYSZTOF KRĘGLICKI

LIPNIAK 27; 20-050 LUBLIN, NIP: 712-254-65-48,
Tel. 507-236-231, e-mail: k.kreglicki@interia.pl

**UPROSZCZONA DOKUMENTACJA PROJEKTOWA
NA PRZEBUDOWĘ DROGI GMINNEJ DZ. NR EWID. 683
POŁOŻONĄ W MSC. BRONOWICE GMINA PUŁAWY
OD KM ROB. 0+000,00 DO KM 0+055,85
DZIAŁKI NR: 683 (OBRĘB 0009 – BRONOWICE);
JEDNOSTKA EWIDENCYJNA 061409_2**

Kod robót wg Wspólnego Słownika Zamówień (CPV):
45233000-9 – roboty w zakresie konstruowania, fundamentowania oraz wykonywania
nawierzchni autostrad i dróg
Kategoria obiektu budowlanego : IV - elementy dróg publicznych; XXV drogi;

INWESTOR: **GMINA PUŁAWY**
ul. Dęblińska 4,
24-100 Puławy

BRANŻA: **drogowa**

PROJEKTANT: mgr inż. **Krzysztof Kręgliński**
upr. bud. **LUB/0040/POOD/11**

PROJEKTANT BRANŻY DROGOWEJ

mgr inż. **Krzysztof Kręgliński**
upr. bud. nr **LUB/0040/POOD/11**

Lublin, luty 2018 r.

ZAWARTOŚĆ OPRACOWANIA

I. Uzgodnienia, oświadczenie, uprawnienia, izba

- 1. Oświadczenie projektanta
- 2. Stwierdzenie przygotowania zawodowego do pełnienia samodzielnych funkcji technicznych w budownictwie wraz z zaświadczeniem o przynależności do Lubelskiej Okręgowej Izby Inżynierów Budownictwa – projektanta
- 3. Mapa zasadnicza w skali 1:500

II. Część opisowa.

- 1. Opis techniczny

III. Część rysunkowa.

- | | |
|--|----------|
| 1. Plan orientacyjny | 1:10 000 |
| 2. Plan zagospodarowania | 1:500 |
| 3. Przekrój normalny – konstrukcyjny przez P1 i P2 | 1:50 |

B. OPIS TECHNICZNY

1. Dane ogólne

1.1 Dane ogólne o inwestycji

Przedmiotem opracowania jest wykonanie uproszczonej dokumentacji projektowej na przebudowę drogi gminnej położonej w miejscowości Bronowice gmina Puławy na działce nr ewid. 683 (Obręb 0009 – Bronowice)

1.2. Podstawa opracowania

Podstawę do opracowania uproszczonej dokumentacji projektowej stanowią:

- Zlecenie Inwestora
- Ustawa „Prawo budowlane” z dnia 7 lipca 1994 r (Dz. U. nr 89 z dnia 25 sierpnia 1994 r, z poz. 4/4) wraz z późniejszymi zmianami
- Normatywy, normy i przepisy techniczne projektowania dróg „Wytyczne Projektowania Dróg”, WT-1, WT-2 wydane przez Generalną Dyрекcję Dróg Publicznych, W-wa 2014 r.
- Rozporządzenie Ministra Transportu i Gospodarki Morskiej dnia 2 marca 1999r. w sprawie warunków technicznych jakim powinny odpowiadać drogi publiczne i ich usytuowanie (Dz.U. z 2016r. poz. 124)
- Mapa zasadnicza w skali 1:500.
- Uzgodnienia i opinie zebrane w trakcie opracowania projektu,
- Wywiad w terenie

1.3. Zakres i cel opracowania

Zakresem opracowania objęto:

- odcinek drogi gminnej od km rob. 0+000,00 do km rob. 0+055,85
- wykonanie warstwy ścieralnej z BA gr. 4cm
- wykonanie warstwy wiążącej gr. 4cm
- wyrównanie istniejącej nawierzchni w przekroju podłużnym i poprzecznym za pomocą warstwy z kruszywa łamanego 0/31,5mm gr. 8cm

Celem opracowania jest poprawa stanu nawierzchni oraz zwiększenie bezpieczeństwa użytkowników drogi gminnej.

2. Stan istniejący

Teren opracowania znajduje się w miejscowości Bronowice i stanowi drogę gminną - działka o nr ewid. 683 (Obręb. 0009 – Bronowice). Komunikacja z drogi gminnej odbywa się poprzez istniejący zjazd o nawierzchni z betonu asfaltowego z drogi wojewódzkiej nr 738 relacji Góra Puławska – Puławy. Szerokość istniejącego pasa drogowego wynosi od 5,80 do 6,00m. Droga gminna stanowi dojazd do istniejących posesji. Od km 0+000,00 do km 0+037,70 przedmiotowa droga gminna o nawierzchni z kruszywa o grubości około 10-15cm i szerokości około 3,0m, natomiast od km 0+037,70 do km 0+055,85 stwierdzono śladowe ilości kruszywa. Teren opracowania zlokalizowany jest w terenie zabudowanym.

3. Stan projektowany

3.1. Rozwiązanie sytuacyjne

Projektowany odcinek drogi gminnej rozpoczyna się od granicy pasa drogi wojewódzkiej nr 738 (km rob. 0+000,00) do granicy z działką nr 684 (km 0+055,85) Przebieg projektowanej odcinka drogi gminnej określono za pomocą punktów załamania trasy W1 – W2 z podaniem ich współrzędnych geodezyjnych na rysunku nr 2 - Plan zagospodarowania.

Zaprojektowano jezdnię drogi gminnej o nawierzchni z betonu asfaltowego szerokości 4,5m i spadku daszkowym o $i=2,0\%$. Projektowana droga gminna została zaprojektowana po istniejącym śladzie drogi, na działce o nr ewid. 683 stanowiącej pas drogowy drogi gminnej .

Przed ułożeniem warstw asfaltowych należy wykonać profilowanie i zagęszczenie istniejącej nawierzchni a następnie wykonać na całej szerokości drogi warstwę wyrównawczą – wzmacniającą podbudowy z kruszywa łamanego 0-31,5mm. Od km 0+000,00 do km 0+037,70 zaprojektowano warstwę wyrównawczą - wzmacniającą z kruszywa łamanego 0-31,5mm gr. 8cm, natomiast od km 0+037,70 do końca zakresu opracowania (z uwagi na brak podbudowy) zaprojektowano warstwę grubości 16cm. Wykonaną warstwę podbudowy z kruszywa łamanego stabilizowanego mechanicznie należy skropić emulsją asfaltową w ilości 0,5km/m² i wykonać warstwę wiążącą z betonu asfaltowego, grubości 4cm. Po obu stronach drogi gminnej zaprojektowano zieleńce.

Rzędne niwelety drogi gminnej należy dostosować do charakteru oraz istniejącego zagospodarowania terenu

Szczegółowy opis technologii i wymagania przedstawiono w szczegółowej specyfikacji technicznej.

Prace drogowe prowadzić w taki sposób aby zapewnić możliwość dojazdu mieszkańcom do posesji.

3.2. Konstrukcje nawierzchni jezdni

Konstrukcja nawierzchni jezdni od km 0+000,00 do km 0+037,70

- * 4cm; warstwa ścieralna z AC 11S, KR1-2 wg WT-2:2014,
- * 4cm, warstwa wiążąca z AC 11W wg WT- 2:2014 ,
- * 8cm; warstwa z mieszanki kruszywa łamanego 0/31,5mm

Konstrukcja nawierzchni jezdni od km 0+037,70 do km 0+055,85(brak podbudowy)

- * 4cm; warstwa ścieralna z AC 11S, KR1-2 wg WT-2:2014,
- * 4cm, warstwa wiążąca z AC 11W wg WT- 2:2014 ,
- * 16cm; warstwa z mieszanki kruszywa łamanego 0/31,5mm
- * 10cm; warstwa odsączająca z piasku średniego
- * istniejąca podbudowa

4. Odwodnienie

Odwodnienie jezdni zapewniają przyjęte spadki podłużne i poprzeczne nawierzchni, ze skierowaniem wód opadowych na tereny zielone (pas drogowy drogi gminnej działka nr 683)

5. Zasięg oddziaływania

Zgodnie z Ustawą z dn. 27.04.2001r. – Prawo ochrony środowiska (Dz. U. nr 62, poz. 627 z późniejszymi zmianami) oraz Rozporządzeniem Rady Ministrów z dn. 09.11.2004r. w sprawie określenia rodzajów przedsięwzięć mogących znacząco oddziaływać na środowisko oraz szczegółowych uwarunkowań związanych z kwalifikowaniem przedsięwzięć do sporządzania raportu o oddziaływaniu na środowisko (Dz.U. nr 257), projektowana budowa nawierzchni drogi gminnej w miejscowości Bronowice, gmina Puławy na działce nr ewid. 683 nie należy do rodzaju przedsięwzięć oddziałujących znacząco lub szkodliwie na środowisko przyrodnicze.

6. Obszar oddziaływania inwestycji

Zgodnie z ustawą z dnia 21 marca 1985 r. o drogach publicznych stwierdzono że obszar oddziaływania inwestycji objętej niniejszym projektem określa się w obrębie opracowania na działce nr ewidencyjny nr 683, (obręb 0009 - Bronowice) i nie wykracza poza granicę działki pasa drogowego. Jedynie w okresie realizacji strefa oddziaływania wykracza poza teren pasa drogowego z uwagi na transport materiałów oraz techniczne możliwości realizacji. Projektowana inwestycja nie oddziałuje negatywnie na inne obiekty budowlane.

7. Dane o wpisie do rejestru zabytków oraz o ochronie środowiska.

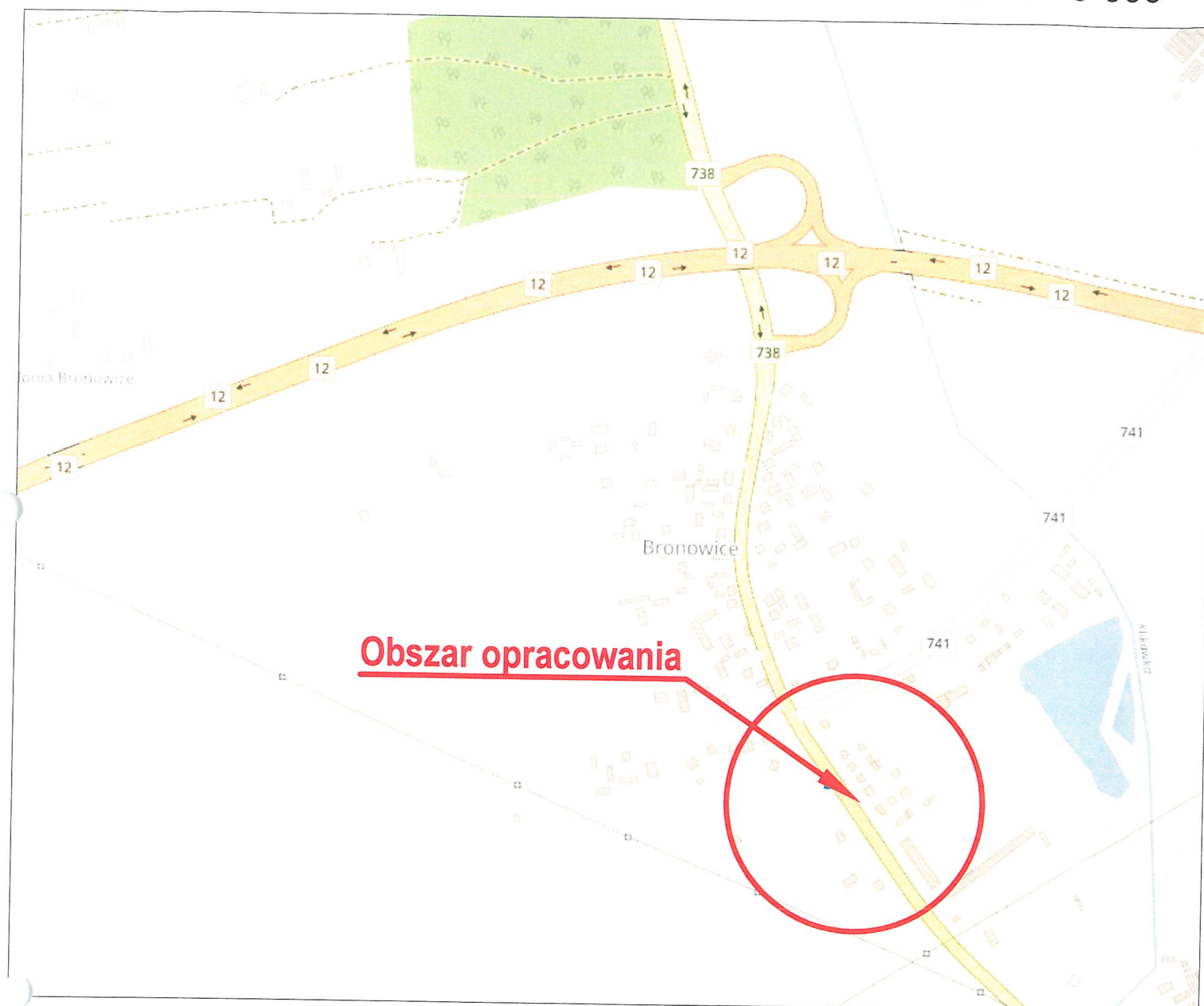
Przedmiotowe przedsięwzięcie nie znajduje się w strefie ochrony konserwatorskiej. Jednakże, zgodnie z art. 32 ustawy z dnia 23 lipca 2003r o ochronie zabytków i opiece nad zabytkami (Dz. U. Nr 162, poz. 1568 z póź. zm.) odkryte w trakcie prac ziemnych przedmioty zabytkowe podlegają ochronie prawnej. Inwestor zobowiązany jest do wstrzymania robót ziemnych i powiadomienia Wojewódzkiego Konserwatora Zabytków.

Zakres prac jak i technologia budowlana są typowe i nie wnoszą zagrożeń do środowiska przyrodniczego i środowiska bytowania ludzi.

Projektant branży drogowej:

mgr inż. Krzysztof Kręgliński

PLAN ORIENTACYJNY SKALA 1:10 000



Jednostka projektowa: ESTAKADA USŁUGI INŻYNIERSKIE KRZYSZTOF KRĘGLICKI Lipniak 27; 20-050 Lublin; tel. 507-236-231, e-mail k.kreglicki@interia.pl		
Inwestor: GMINA PUŁAWY, 24-100 PUŁAWY, UL. DĘBLIŃSKA 4,		
Rysunek: PLAN ORIENTACYJNY		
Obiekt: PRZEBUDOWA DROGI GMINNEJ NA DZIAŁCE NR EWID. 683 W MIEJSCOWOŚCI BRONOWICE GMINA PUŁAWY; DZIAŁKA NR EWID. 683 (OBR. 0009 - BRONOWICE)		
Projektował: mgr inż. Krzysztof Kręgliński, upr. bud. LUB/0040/POOD/11	Data: 02.2018	Podpis:
Branża: DROGOWA	Skala: 1:10 000	D1



- projektowana nawierzchnia z betonu asfaltowego
- oś
- projektowana krawędź drogi gminnej
- granice działek ewidencyjnych
- granica pasa drogowego

Jednostka projektowa: ESTAKADA USŁUGI INŻYNIERSKIE KRZYSZTOF KRĘGLICKI Lipniak 27; 20-050 Lublin; tel. 507-236-231, e-mail k.kreglicki@interia.pl		
Inwestor: GMINA PUŁAWY, 24-100 PUŁAWY, UL. DĘBLIŃSKA 4,		
Rysunek: PLAN ZAGOSPODAROWANIA		
Obiekt: PRZEBUDOWA DROGI GMINNEJ NA DZIAŁCE NR EWID. 683 W MIEJSCOWOŚCI BRONOWICE GMINA PUŁAWY; DZIAŁKA NR EWID. 683 (OBR. 0009 - BRONOWICE)		
Projektował: mgr inż. Krzysztof Kręgliński, upr. bud. LUB/0040/POOD/11	Data 02.2018	Podpis 
Branża: DROGOWA	Skala: 1:500	D2.1

- projektowana nawierzchnia z betonu asfaltowego
- oś
- projektowana krawędź drogi gminnej
- granice działek ewidencyjnych
- granica pasa drogowego

W-2
km 0+055,85
X=5700056,76
Y=7563613,08

W-1
km 0+000,00
X=5700023,77
Y=7563567,99

droga gminna - dz. nr 683

KONIEC ZAKRESU OPRACOWANIA

Km 0+055,85

POCZATEK ZAKRESU OPRACOWANIA
Km 0+000,00

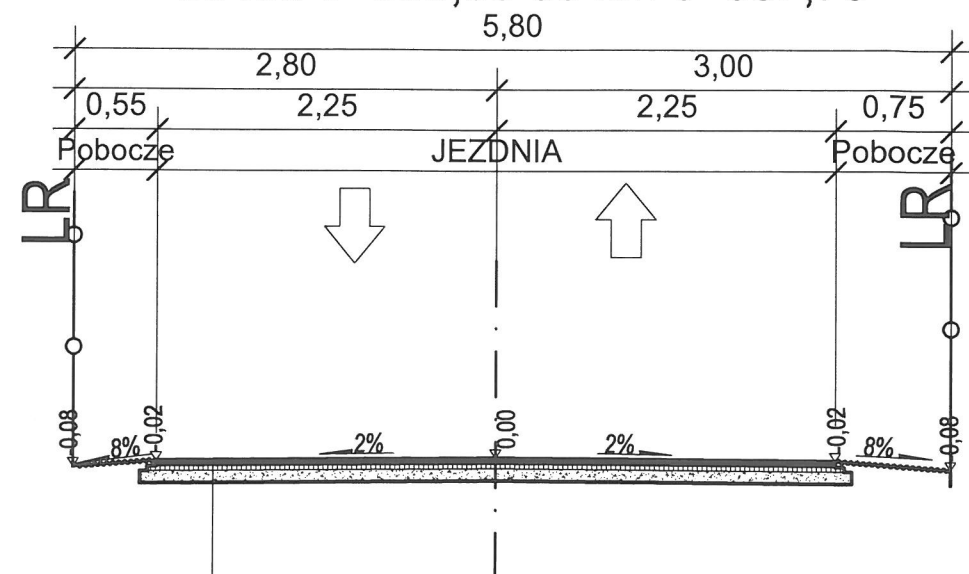
kier. Puławy

droga wojewódzka nr 738

kier. Góra Puławska

Jednostka projektowa: BSTAKADA USŁUGI INŻYNIERSKIE KRZYSZTOF KRĘGLICKI Lipniak 27; 20-050 Lublin; tel. 507-236-231, e-mail k.kreglicki@interia.pl		
Inwestor: GMINA PUŁAWY, 24-100 PUŁAWY, UL. DĘBLIŃSKA 4,		
Rysunek: PLAN ZAGOSPODAROWANIA		
Objekt: PRZEBUDOWA DROGI GMINNEJ NA DZIAŁCE NR EWID. 683 W MIEJSCOWOŚCI BRONOWICE GMINA PUŁAWY; DZIAŁKA NR EWID. 683 (OBR. 0009 - BRONOWICE)		
Projektował: mgr inż. Krzysztof Kręgliński, upr. bud. LUB/0040/POOD/11	Data 02.2018	Podpis 
Branża: DROGOWA	Skala: 1:250	D2.2

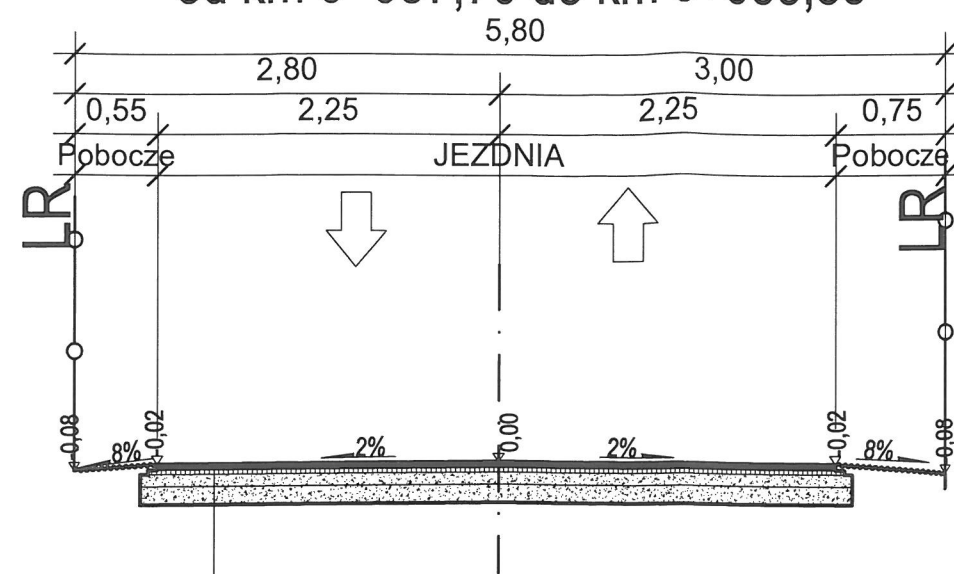
Przekrój normalny - konstrukcyjny przez P - 1 od km 0+000,00 do km 0+037,70



KONSTRUKCJA NAWIERZCHNI

4cm	Warstwa ścierna z AC 11 S KR1-2 wg WT-2:2014
4cm	Warstwa wiążąca z AC 11 W wg WT-2:2014
8cm	Warstwa wyrównawcza - wzmacniająca z mieszanki kruszywa łamanego 0/31,5mm
	istniejąca nawierzchnia z mieszanki kruszywa - około 10-15cm
	istniejące podłoże gruntowe
Σ 16cm	

Przekrój normalny - konstrukcyjny przez P - 2 od km 0+037,70 do km 0+055,85



KONSTRUKCJA NAWIERZCHNI (brak istniejącej podbudowy)

4cm	Warstwa ścierna z AC 11 S KR1-2 wg WT-2:2014
4cm	Warstwa wiążąca z AC 11 W wg WT-2:2014
16cm	Warstwa wyrównawcza - wzmacniająca z mieszanki kruszywa łamanego 0/31,5mm
10cm	Warstwa odsączająca z piasku średniego
	istniejące podłoże gruntowe
Σ 34cm	

Jednostka projektowa:		
BSTAKADA USŁUGI INŻYNIERSKIE KRZYSZTOF KRĘGLICKI Lipniak 27; 20-050 Lublin; tel. 507-236-231, e-mail k.kreglicki@interia.pl		
Inwestor:		
GMINA PUŁAWY, 24-100 PUŁAWY, UL. DĘBLIŃSKA 4,		
Rysunek:		
PRZĘKRÓJ NORMALNY - KONSTRUKCYJNY		
Obiekt:		
PRZEBUDOWA DROGI GMINNEJ NA DZIAŁCE NR EWID. 683 W MIEJSCOWOŚCI BRONOWICE GMINA PUŁAWY; DZIAŁKA NR EWID. 683 (OBR. 0009 - BRONOWICE)		
Projektował:	Data	Podpis
mgr inż. Krzysztof Kręgliński, upr. bud. LUB/0040/POOD/11	02.2018	
Branża:	Skala:	
DROGOWA	1:50	D3